



A CASA... GIOCANDO S'IMPARA

MUSEO DI STORIA NATURALE DEL MEDITERRANEO

I modelli in carta del Musmed: costruiamo un rapace



I Modelli in Carta del Museo

Nelle collezioni scientifiche del Museo di Storia Naturale del Mediterraneo sono conservati oltre 1000 modelli tassidermici, ovvero ricostruzioni di animali a partire dalla loro pelle, conciata e montata su un modello che ne riproduce fedelmente la muscolatura. Tuttavia in alcuni casi, ad esempio specie delle quali non è possibile recuperare le pelli in natura, oppure per particolari esigenze espositive, si preferisce costruire dei **modelli artificiali** a grandezza naturale.

Il laboratorio del museo, unendo le capacità creative e la passione per l'ornitologia dell'Istruttore tassidermista Iuri Simoncini, si è specializzato nella originale tecnica di costruzione di modelli di uccelli "in carta": il corpo e la struttura delle ali sono ricostruiti utilizzando legno, metallo e polistirolo. Zampe, artigli, testa e becco sono invece realizzati usando paste sintetiche modellabili. Il piumaggio, elemento essenziale nella ricostruzione degli uccelli, viene realizzato in carta, **ogni singola penna assemblata a mano e posta singolarmente sulla struttura.**

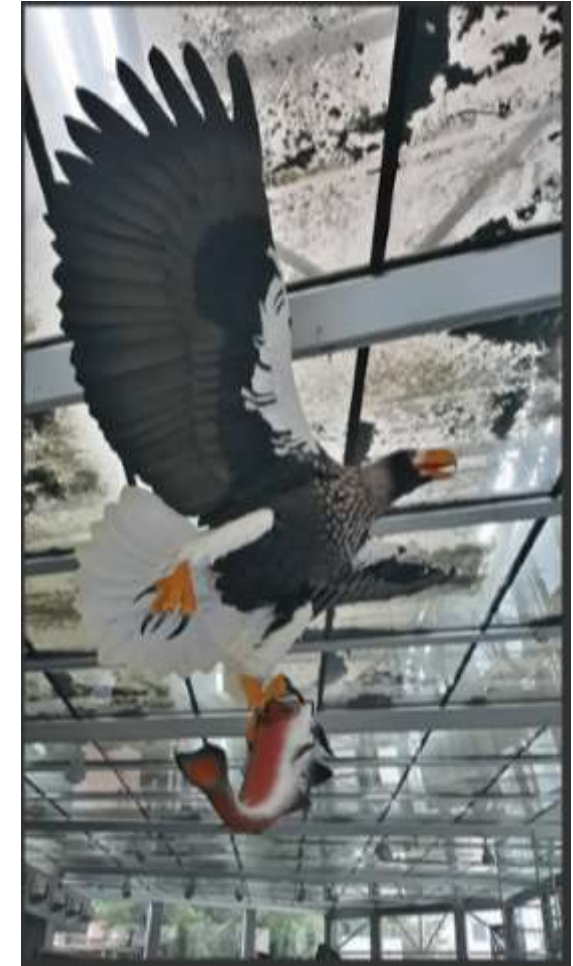


Per ottenere un effetto finale realistico è fondamentale inoltre una lunga fase di **studio** della morfologia dell'animale ma soprattutto del suo comportamento e delle sue movenze in volo: questa conoscenza permette di creare una "istantanea" che dia vitalità e realismo al modello.

Molti degli esemplari esposti al museo sono stati realizzati con questa tecnica, come ad esempio gli spettacolari modelli di **Aquila di Steller** ed **Aquila Arpia** realizzati per la mostra temporanea «Rapaci: maestosi battiti d'ali» che ha inaugurato il 90° compleanno del Museo di Storia Naturale a Gennaio 2019.



Aquila Arpia



Aquila di Steller

Costruiamo il Falco

Dedichiamoci anche a noi alla costruzione di un modello semplificato – ma di sicuro effetto – in carta!

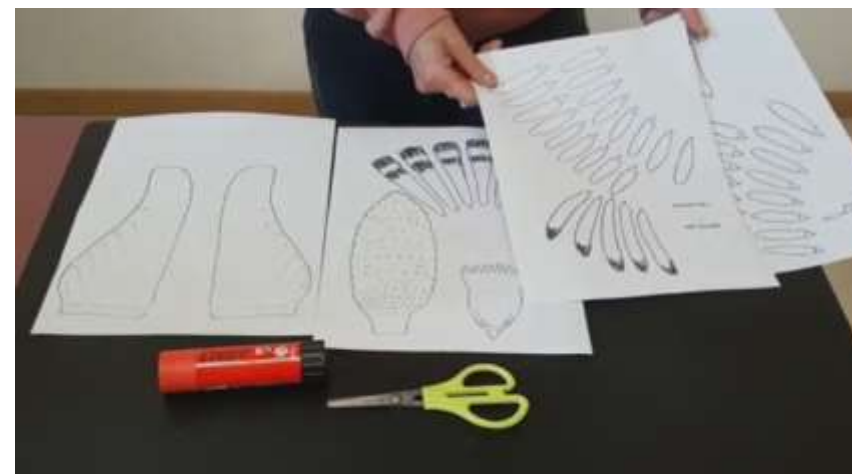
Materiale necessario:

- I 4 template scaricabili dal sito con le parti del nostro rapace e che trovate in fondo alla guida
- Forbici e colla
- Colori (matite, pennarelli, cere, ecc..)

Fase 1:

Ritagliamo dal foglio “ali” la base per l’ala sinistra e con pazienza ritagliamo tutte le penne dal foglio con le penne per l’ala sinistra.

Facciamo attenzione a disporre in ordine decrescente le penne senza punta nera, una volta ritagliate.



Fase 2:

Procediamo ad incollare prima le penne sulla punta dell'ala, leggermente aperte, poi a scalare tutte le altre penne bianche, seguendo l'ordine in cui le avevamo disposte : effettuiamo questa operazione incollandole sotto la base dell'ala. Una volta finito, ripetiamo stessa la procedura (taglio della base e delle penne, incollatura) per l'ala destra.



Fase 3:

Adesso ritagliamo il corpo, la testa e le penne della coda dall'ultimo foglio rimasto e procediamo poi ad incollare le penne della coda sempre sotto il corpo.



Fase 4:

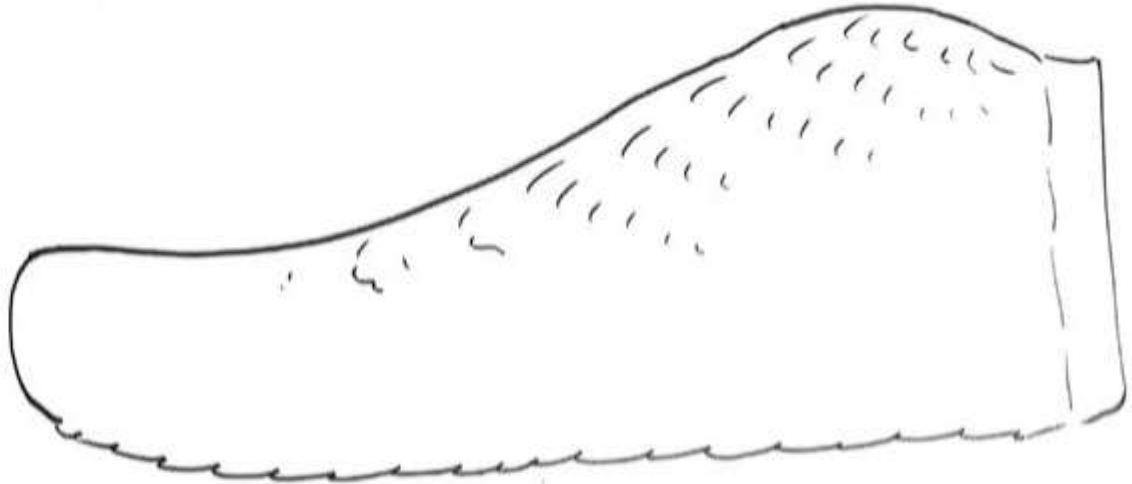
Infine, incolliamo la testa sul rettangolo in alto del corpo e le ali sotto il corpo. Abbiamo costruito il nostro modello in carta del Falco!



Per rendere il nostro modello più realistico, possiamo colorarlo cercando di riprodurre la livrea naturale di un vero falco. Oppure possiamo dare sfogo alla nostra fantasia e usare i colori che più ci piacciono!



ala sinistra



ala destra

